

【 記 載 例 】

一 般 世 帯 用
(子育て世帯、定期使用単身者以外)

別記様式第1号(第2条関係)

(表)

令和〇年〇月〇日

足利市長 宛て

無職の場合は記載不要

申込日

市 営 住 宅 入 居 申 込 書

申 込 人	氏名・ふりがな <small>しゅうたく たろう</small> 住宅 太郎	住所 電話(0284) 12 - 3456 足利市本城三丁目2145番地
	勤務先名又は職業 宇降松工業 株式会社	勤務先の所在地 電話(0284) 65 - 4321 足利市昌平町2338番地

足利市営住宅条例第12条第1項の規定により市営住宅への入居を申し込みます。

- 家屋を持っていません。
 - 世帯の収入が基準内です。
 - 市税等に滞納はありません。
 - 私及び同居しようとしている親族は、暴力団員による不当な行為の防止等に関する法律(平成3年法律第77号)第2条第6号に規定する暴力団員ではありません。
 - 入居資格確認のため、関係機関に照会することに同意します。
- ※ 記載内容を確認し、□をチェックしてください。

軽自動車税、住民税、国民健康保険税、都市計画税、固定資産税になります。

入 居 予 定 者	番号	氏名・ふりがな	続 柄	生 年 月 日	勤 務 先 名 又 は 職 業	収 入 (年 額)
	1	<small>しゅうたく たろう</small> 住宅 太郎	申込人	\$55年1月1日	上記のとおり	4,000,000円
2	<small>しゅうたく はなこ</small> 住宅 花子	妻	\$56年3月3日	無職	0円	
3	<small>しゅうたく まなぶ</small> 住宅 学	子	H20年7月7日	〇〇小学校	0円	
4	<small>しゅうたく みどり</small> 住宅 みどり	子	H26年9月9日	△△幼稚園	0円	
5						
6						

2以降は、住民票において同一世帯である同居家族を記載してください。

申 込 理 由 1 不良住宅 2 間借り 3 過密住宅(1人当たり 畳) 4 立退要求
5 遠距離通勤 ⑥ 過重家賃 7 結婚 8 その他()

※ これより下の欄は記入しないでください。

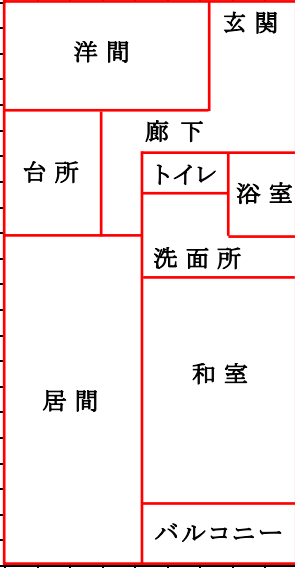
備 考						
受付番号		資 格 有 資 格 抽 選	資 格 無 資 格 抽 選	番 号	抽 選 又 は 選 考 結 果	決 定 補 欠 (第 位)
担 当	リーダー	課長等	部長等	申込住宅		

※ 申込人の住所及び氏名は、本人が自筆で記入してください。

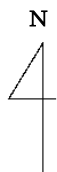
(裏)

現在の住まい	1 民間借家 (戸建) ② 民間アパート (6世帯居住) 3 民間借間
住まい	4 官公舎 5 社宅 6 その他 ()

住宅間取図 (住居部分を赤で囲んでください。)	現在の家賃 月額 60,000 円
-------------------------	-------------------

	間取図記入例 (このように現在の住まいの間取りを左へ記入してください。)
--	--------------------------------------

現住所案内図 (付近の目につく建物)



地図のコピーを貼ることも可