

市営住宅入居申込関係書類記載例

【 記 載 例 】

別記様式第29号（第16条関係）

(表)

申込日

子育て世帯
定期使用単身者

年 月 日

足利市長 宛て

無職の場合
は記載不要

市営住宅入居申込書(定期使用許可用)

申込 人	氏名・ふりがな <small>じゅうたく たろう</small> 住宅 太郎	住所 電話(0284) 12 — 3456 足利市〇〇町△△番地
	勤務先名又は職業 足利工業 株式会社	勤務先の所在地 電話(0284) 65 — 4321 足利市本城三丁目2145番地

足利市営住宅条例第12条第1項の規定により市営住宅への入居を申し込みます。

- 入居期間が最長12年であることを了解しています。
- 家屋を持っていません。
- 小学校6年生以下の子どもと同居し、又は60歳未満であり単身で入居します。
- 満18歳未満の子どもと同居します（再度、定期使用許可を受けようとする場合に限る。）。
- 世帯の収入が基準内です。
- 市税等に滞納はありません。
- 私及び同居しようとしている新
法律第77号)第2条第6号に規
- 入居資格確認のため、関係機関

新規申込でいずれか
に該当する場合✓

軽自動車税、住民税、国民健康
保険税、都市計画税、固定資産
税になります。

子育て世帯が継続
申込時に該当する
場合✓

※ 記載内容を確認し、をチェックしてください。

入 居 予 定 者	氏名・ふりがな	続柄	生年月日	勤務先名又は学校名 (自営業は職種)
	<small>じゅうたく たろう</small> 住宅 太郎	申込人	SO年〇月〇日	上記のとおり
<small>じゅうたく はなこ</small> 住宅 花子	妻	SO年〇月〇日	無職	
<small>じゅうたく まなぶ</small> 住宅 学	子	HO年〇月〇日	〇〇小学校	
<small>じゅうたく みどり</small> 住宅 みどり	子	HO年〇月〇日	△△幼稚園	

住民票において同一世帯である
同居家族を記載してください。

別 居 扶 養 親 族	氏名・ふりがな	続柄	生年月日	勤務先名又は学校名 (自営業は職種)	現住所
	<small>じゅうたく たかうじ</small> 住宅 尊氏	父	SO年〇月〇日	無職	〇〇市〇〇町〇〇番地 特別養護老人ホーム△△〇〇

別居している扶養親族を
記載してください。

1 良住宅 2 間借り 3 過密住宅（1人当たり 畳） 4 立退要求
距離通勤 ⑥ 過重家賃 7 結婚 8 その他（ ）

※ これより下の欄は記入しないでください。

備 考				
担 当	リーダー	課長等	部長等	申込住宅

※ 申込人の住所及び氏名は、本人が自筆で記入してください。

市営住宅入居申込関係書類記載例

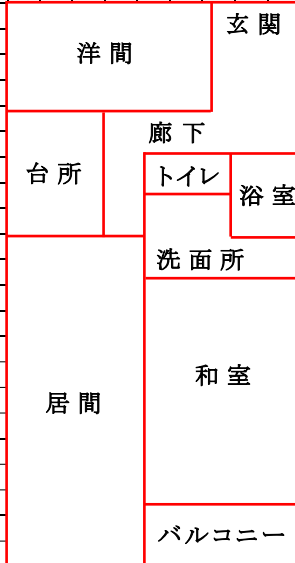
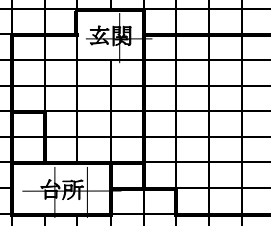
【 記 載 例 】

(裏)

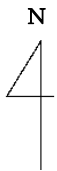
現在の住まい	1 民間借家 (戸建) ② 民間アパート (6世帯居住) 3 民間借間
住まい	4 官公舎 5 社宅 6 その他 ()

住宅間取図 (住居部分を赤で囲んでください。)

現在の家賃 月額 60,000 円

	<p>間取図記入例 (このように現在の住まいの間取りを左へ記入してください。)</p> 
--	---

現住所案内図 (付近の目につく建物)



地図のコピーを貼ることも可